

צעירים בסיכון

המחקר בוצע במימון:



משרד העבודה הרווחה
והשירותים החברתיים
חוסן חברתי לישראל



ג'וינט ישראל אשלים
יחד בעשייה חברתית למען ילדים, נוער וצעירים במצבי סיכון



צוות מחקר – מכון ERI

חוקרת ראשית ומנהלת מחקר: ד"ר נועה ליבוביץ'
חוקר בכיר: ברק רוזן
חוקר כמותי: זאב סוביק
מלווה מקצועית: ד"ר מאיה דנק
ייעוץ: עו"ד תמר פלדמן, ענת פנסו
אדמיניסטרציה והגהות: שרון פורגש
עיצוב: סטודיו אוסו באיו

חברי ועדת ההיגוי:

ג'וינט אשלים:

יואב בוקעי
שלומי כהן

קרן רש"י :

עמרי זגן
תרצה מרגולין
איריס קליין

ג'ינדאס:

אביטל בלונדר
מיכל לסטר
יערה ישורון

יתד-משרד הרווחה:

מירב דדיה מולד
הילה סופרמן הרניק

תזכורת: קידום מוביליות בקרב צעירים בגילאי 18-35

המחקר עוסק בשתי שאלות ביחס לקידום
מוביליות של צעירים בגילאים 18-35

2. כיצד מקדמים מוביליות בקרב צעירים שנמצאים
במצבי סיכון?

לדוגמא:

מכורים לסמים

NEET

חסרי עורף משפחתי

ללא השכלה ומקצוע

1. כיצד מקדמים מוביליות בקרב צעירים שרכשו
בהצלחה את הכישורים והיכולות של גיל הילדות?



שאלות המחקר



כיצד מביאים ומשאירים צעירים במסלול
רכישת השכלה או מקצוע?



למי?

לאילו צעירים כל עיקרון מתאים
במיוחד?



צרכים וקשיים להם עקרונות הפעולה
מספקים מענה



איך?

מהן הדרכים היעילות למימוש
עקרונות הפעולה?



אמצעים למימוש עקרונות הפעולה



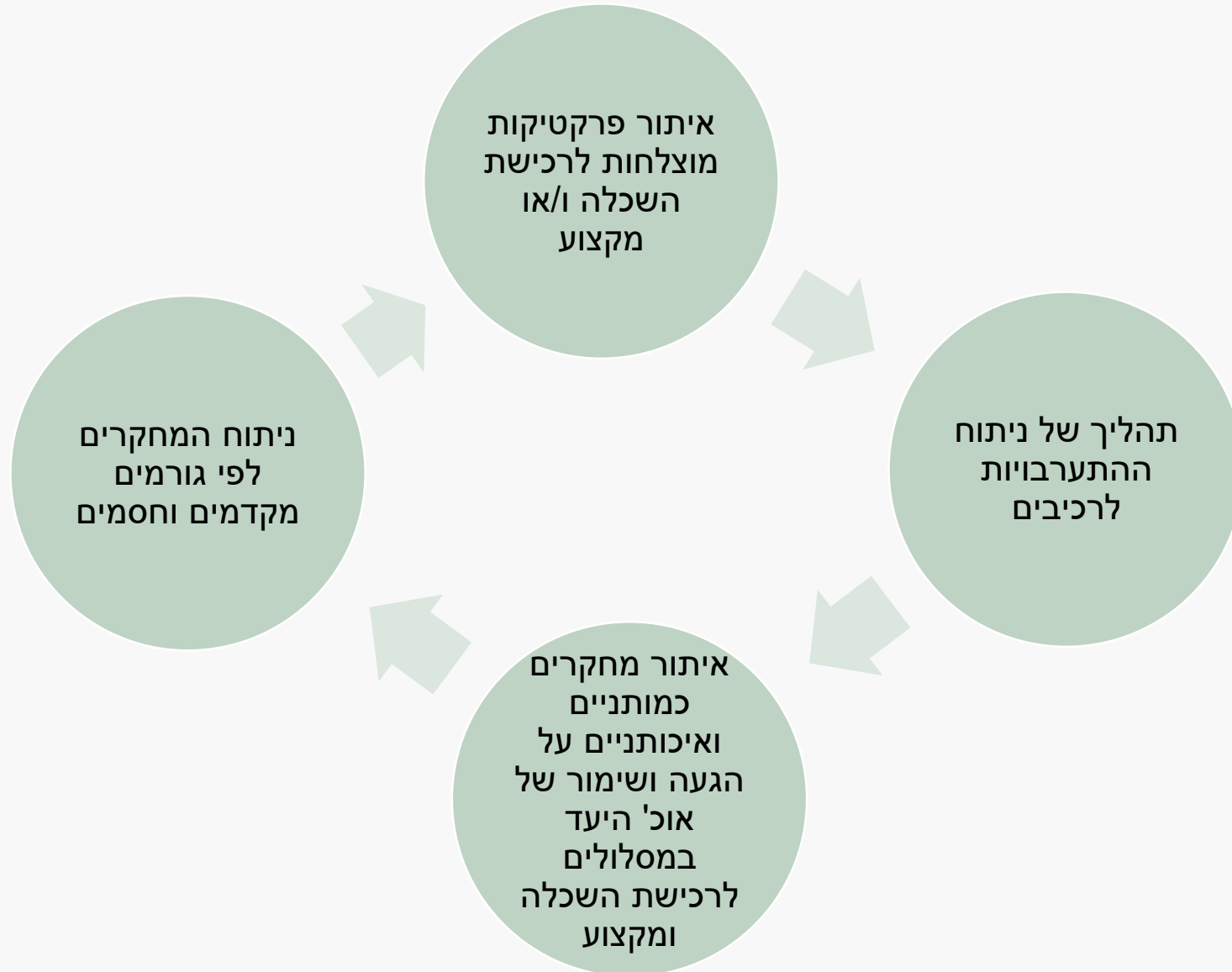
מה?

מה צריך לעשות כדי שצעירים אלו
ירכשו השכלה או מקצוע?



עקרונות פעולה לבניית התערבות
מוצלחת

מתודולוגיה



*מסננת להתערבויות:

- | | |
|----------------------|---|
| פרסום בירחון מדעי | ✓ |
| שנת פרסום 2000 ומעלה | ✓ |
| קבוצת השוואה | ✓ |

עקרונות פעולה



שילוב עם תפקידי
חיים נוספים



סיוע כלכלי



חיבור המאמץ בהווה
לעתיד



פיקוח וניטור צמודים



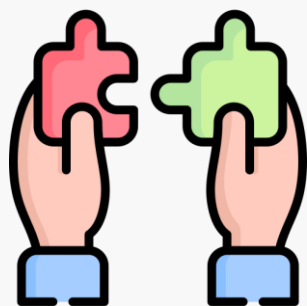
הוראה איכותית
ומתאמת



תחושת חיבור, שייכות
ומשמעות



הצעות לשימוש



התאמה בין המשתתף לתוכנית
יצירת תהליך אבחוני למשתתפים
פוטנציאליים לזיהוי קשיים וצרכים, והפנייתם
לתוכנית מתאימה



**טיוב ומקסום הפוטנציאל
במסגרות קיימות**
הטמעת האמצעים במסגרות קיימות
(לדוגמא: צה"ל, מכינות וכדומה)



פיתוח תוכניות
פיתוח תוכניות חדשות בהתאם
לעקרונות הפעולה והאמצעים
למימושם