

2018

יתד במספרים

2019

סיכום שנת העבודה

פתיחת שנת העבודה

וועדה ארצית 21.1.2019

משרד העבודה
הרווחה והשירותים
החברתיים



יתד 2018



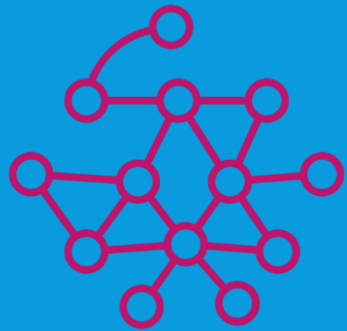
15,313

צעירים

מקבלים שירות ממשרד הרווחה

2,541

מהם הצטרפו ב 2018



פיתוח וביסוס השותפות בין
שירותים, משרדים ומגזרים



121

עו"סים ברשויות

מתוך 130

משרות מתוקננות

1 קורס למלוות בחברה החרדית



2 קורסים למלווי צעירים בארגונים



3.5 קורסים לעו"ס יתד



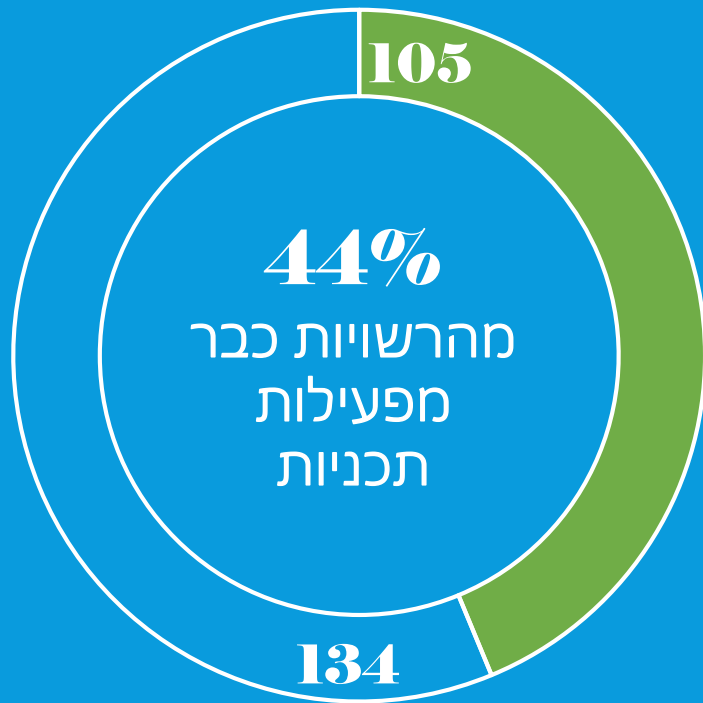
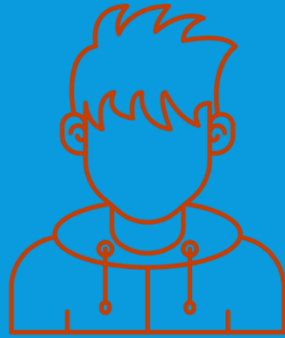
5 ימי למידה משותפים



מענים ברשויות 2018

2,169

צעירים בתכניות

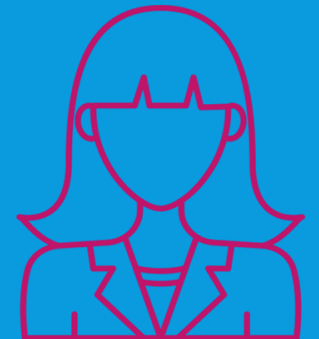


140 תכניות פעילות ברשויות:



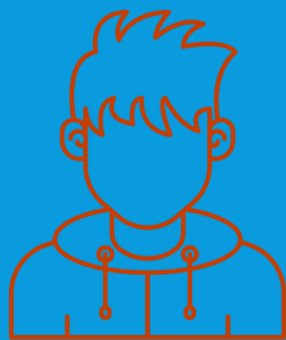
138

עובדים בתכניות השונות ברשויות



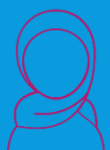
מענים ארציים 2018

72



צעירים בתכניות

מיזם נור לצעירות ערביות



כסייפה



רמלה

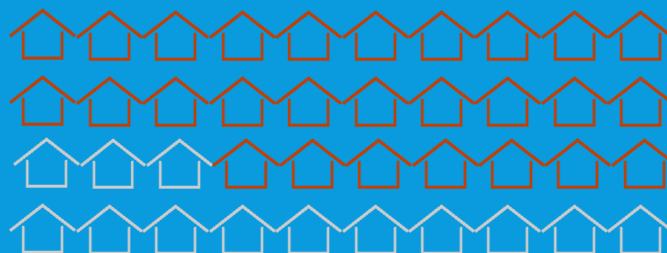


דלית
אל
כרמל



טורעאן

42 דירות גשר לעצמאות



27 דירות לצעירות

15 דירות לצעירים

180 תקני דיור לצעירות/ים בשירות לאומי מותאם



5 מכינות ניצוץ

אחת משלנו



ניצוץ באמונה



בני גד



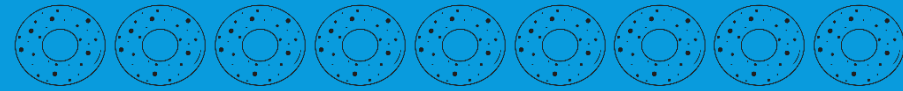
דרך כפר



ארזי הלכנון



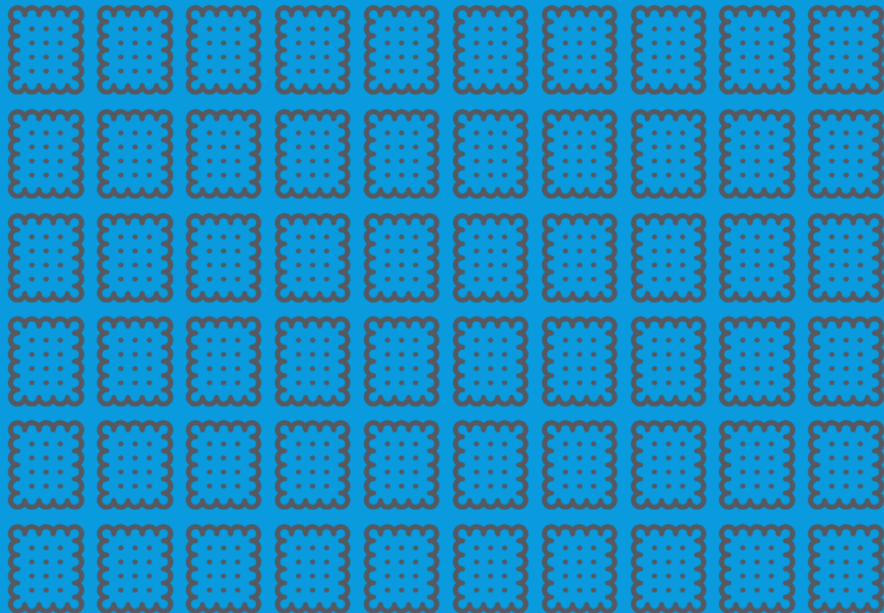
וועדות ופורומים 2018



9 ישיבות ועדה ארצית



8 ישיבות ועדות מחוזיות



4 מפגשי היוועצות



3 מפגשי מנכ"לי עמותות

67

שולחנות עבודה יישוביים

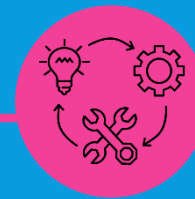
שותפות בין משרדית ובין מגזרית

ישיבות הוועדה הארצית ותתי הוועדות
בניית פעילות משותפת ויישומה



מנגנונים ארגוניים, כלים ותהליכי עבודה

מיסוד מנגנוני עבודה
פיתוח והטמעה של מערכת ומאגר מידע משותפים



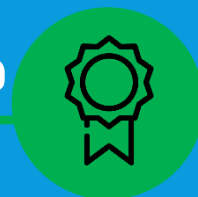
מענים לצעירה

הגדלת היצע פתרונות דיור ע"י מכרזים
פיתוח והפעלת תכניות תעסוקה
הגדלת ערוצי האיתור והפניה
פיתוח תכניות ומענים ברמה הארצית והרשותית



מומחיות בעבודה עם צעירים במצבי סיכון

איוש כל תקני יתד ב 114 רשויות
הגדלת מספר המלווים במסגרות נוספות
הכשרות והדרכות לעו"ס ולמלווים נוספים



זרקור ל-2019

טיפול בחובות של צעירים במצבי סיכון

משרד המשפטים – הסיוע המשפטי; פורום ארגוני הצעירות;
החצר הנשית, ג'וינט אשלים



קידום השכלה

משרד החינוך, קרן רש"י, זרוע העבודה-מה"ט, ג'וינט אשלים



עבודה עם צה"ל



מיזם מנטורינג

קרן רש"י, ג'וינט אשלים



תכניות תעסוקה

זרוע העבודה, ג'וינט תב"ת



מענה לצעירים בחובות – משרד המשפטים ויתד 2019



○ מטרה מרכזית ל 2019: בניית מענה לצעירים בסיכון הנמצאים בחובות וצמצום מספרם

○ שותפים:

- יתד
- משרד המשפטים
- פורום ארגוני צעירות
- רשות האכיפה והגביה
- הפיקוח על הבנקים
- מגזר עסקי
- עמותות נוספות

○ פעולות עיקריות מתוכננות:

- מיפוי מאפייני חובות של צעירים ואבני דרך ביצירתם
- הכשרת 30 עו"ד המתמחים בטיפול משפטי הוליסטי בנושא חובות
- בניית קליניקה לליווי והדרכה כלכלית לשיקום צעירים בחובות
- שלושה שולחנות עבודה: רגולציה וחקיקה, אחריות תאגידית וחינוך פיננסי, פיתוח קליניקות לחובות

קידום השכלה לצעירים – 2019



תפוקות מרכזיות ל 2019: גיבוש תפיסת עבודה לקידום השכלה לצעירים על רצף קצבי הסיכון, בניית מערך שותפויות, זיהוי Best Practices, יצירת מטרייה מקצועית לתכניות קיימות.

שותפים קיימים ופוטנציאליים:

- משרד החינוך
- מל"ג
- המשרד לשיוויון חברתי
- משרד הביטחון
- משרד העבודה, הרווחה והשירותים החברתיים – יתד, זרוע העבודה
- ג'וינט אשלים
- קרן רש"י

פעולות עיקריות מתוכננות:

- מיפוי מענים ושחקנים קיימים
- סקירת ספרות
- ימי עיון וחילוץ ידע
- הסכמה על מתווה לפעולה לאומית



מיזם המנטורינג – קרן רש"י ויתד 2019

○ **מטרת המיזם:** סיוע בהוצאת צעירים וצעירות ממעגל הסיכון וחיזוקם כאזרחים עצמאיים, פעילים ומשמעותיים באמצעות חיבור לאחר משמעותי כמנוף ליצירת מוביליות חברתית

○ פיתוח רשת מנטורים, הסדרת הקשר בין משרד הרווחה לבין רשויות וארגונים העוסקים בתחום, פיתוח פלטפורמה דיגיטלית לידע והסדרה.

○ שותפים

- משרד העבודה, הרווחה והשירותים החברתיים
- קרן רש"י
- ג'וינט אשלים

○ פעולות עיקריות מתוכננות:

- התנעת פיילוט למודלים שונים להפעלה: פרטני, אזורי, רשותי
- התנעת פיילוט למענה לאוכלוסיות שאין בהן מנטורינג כיום כלל
- עיצוב הפלטפורמה הדיגיטלית (תוכן וטכנולוגיה)
- איסוף וארגון תכני הפלטפורמה
- הקמת פורום מקצועי להבניית תהליכי סטנדרטיזציה
- התנעת מחקר מעצב

עבודה עם חיילים – צה"ל ויתד 2019



○ מטרה מרכזית: שילוב נוער, צעירים וצעירות בסיכון בשירות הצבאי. מוכנות ונכונות לשירות, אפקטיביות השירות, השלמת שירות.

○ שותפים:

- צה"ל
- משרד העבודה, הרווחה והשירותים החברתיים
- ג'וינט אשלים

○ פעולות עיקריות מתוכננות:

- הרחבת תכנית בסיסים במיקוד – רכזות צבא-חברה, בניית סטנדרט לאופן הליווי של בסיסים
- עבודה שוטפת עם מיטב – ממשקי ותהליכי עבודה עם לשכות גיוס – מיפוי צרכים ומדור קהילה
- מכינות ניצוץ – התאמת מכינה ללשכת גיוס, בחינת אפקטיביות בסוף שנת לימודים
- בסיס כליאה 4 – ביסוס תהליכי עבודה ורצף בין גורמי הצבא וגורמי הרווחה
- העברות מידע – עיגון ממשקי עבודה, הסדרת מדיניות